

Розділ 1. Зварний шов – це ділянка зварного з'єднання, утворена в результаті кристалізації металу зварної ванни.

Зварне з'єднання – це нерознімне з'єднання, виконане зварюванням.



Розділ 2. ТИПИ ЗВАРНИХ З'ЄДНАНЬ				
№	Найменування, наочне зображення	Умовне позначення на кресленні	Умовне зображення на кресленні з лицевого боку	Умовне зображення у розрізі
1.	Стикове 	С		
2.	Кутове 	У		
3.	Таврове 	Т		
4.	Напусткове 	Н		

Розділ 3. УМОВНЕ ЗОБРАЖЕННЯ ЗВАРНИХ ШВІВ НА КРЕСЛЕННІ

1. Шов стандартного зварного з'єднання, незалежно від способу зварювання, умовно зображують:

- видимий (лицевий бік) – суцільною основною лінією (рис.1)
- невидимий (зворотний бік) – штриховою лінією (рис.2)
- видиму поодинокую зварну точку, незалежно від способу зварювання, умовно зображують знаком (рис.3). Невидимі поодинокі зварні точки не зображують.

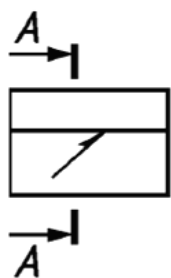


Рис.1

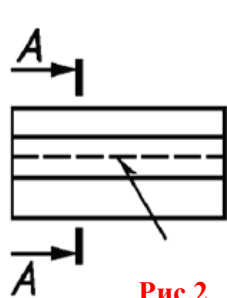


Рис.2

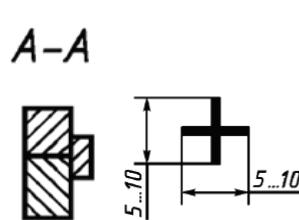


Рис.3

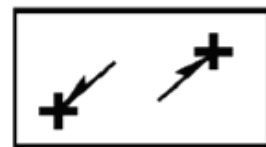


Рис.4

2. Від зображення шва або поодинокі точки проводять лінію-виноску, яка закінчується односторонньою стрілкою (рис.1,2,4)

3. Нестандартний шов зображують на кресленнях з указуванням розмірів конструктивних елементів, необхідних для виконання шва по завданому кресленню (рис.5)

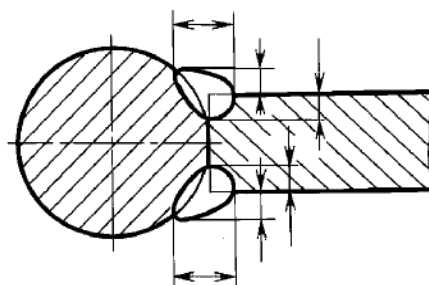


Рис.5