

Професія : Складальник корпусів металевих суден.

Електрозварник ручного зварювання. група 211

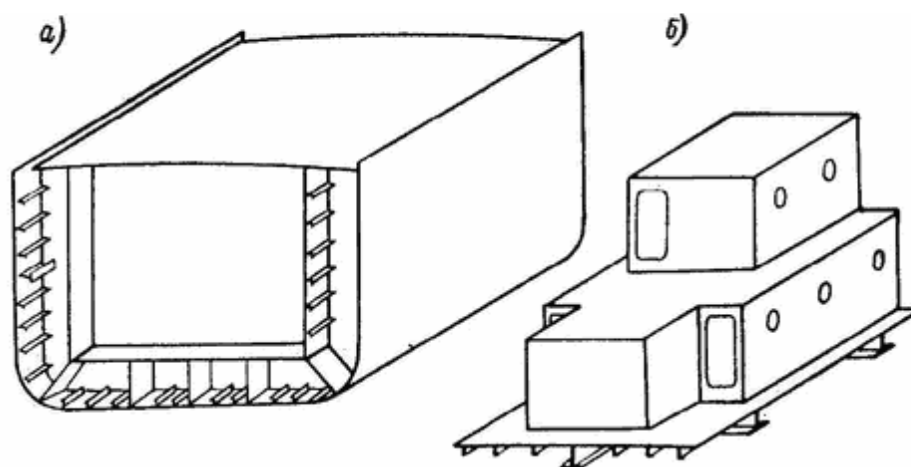
04.06.2020

Завдання: скласти конспект

Тема уроку № 87:Блок секції корпусу судна

Корпуси малих і середніх судів часто збирають на стапелі не з площинних і об'ємних секцій, а з блоків секцій або блоків, які попередньо виготовляють в спеціальних цехах або на ділянках.

Блоки секція формується з декількох площинних і об'ємних секцій, а також окремих вузлів і деталей (мал.1).



Мал.1 Блоки секцій: а - корпусу; б - надбудови.

Блоком (або блоком судна) називається блок секція, насичена встановленими в ньому механізмами, пристроями, трубопроводами, виробами обладнання, електрокабелями і таке інше.

Розбивка корпусу судна на секції або блоки проводиться конструкторським бюро при розробці технічного проекту. Розміри, маса і кількість секцій (або блоків), на які ділиться корпус, визначаються в залежності від наступних факторів:

- заданого річного випуску суден;
- виробничих умов заводу-будівельника (вантажопідйомність кранів і транспортних засобів, висота і площа прольотів складально-зварювального цеху, розміри воріт цеху, проїздів та ін.);
- прийнятої технології і організації будівництва судна;
- конструктивних особливостей проектного судна (головні розміри і обводи корпусу, розташування перегородок, палуб і ін.);
- можливості механізованого виготовлення вузлів і секцій корпусу;
- можливості транспортування секцій на інші заводи (коли секції виготовляються на одному заводі, а складання і зварювання корпусу в цілому виробляються на іншому).