

Професія : Складальник корпусів металевих суден.

Електрозварник ручного зварювання. група 211

24.04.2020 (опрацювати до 30.04.2020) Завдання: скласти конспект

Тема уроку № 29: Притирка, доводка

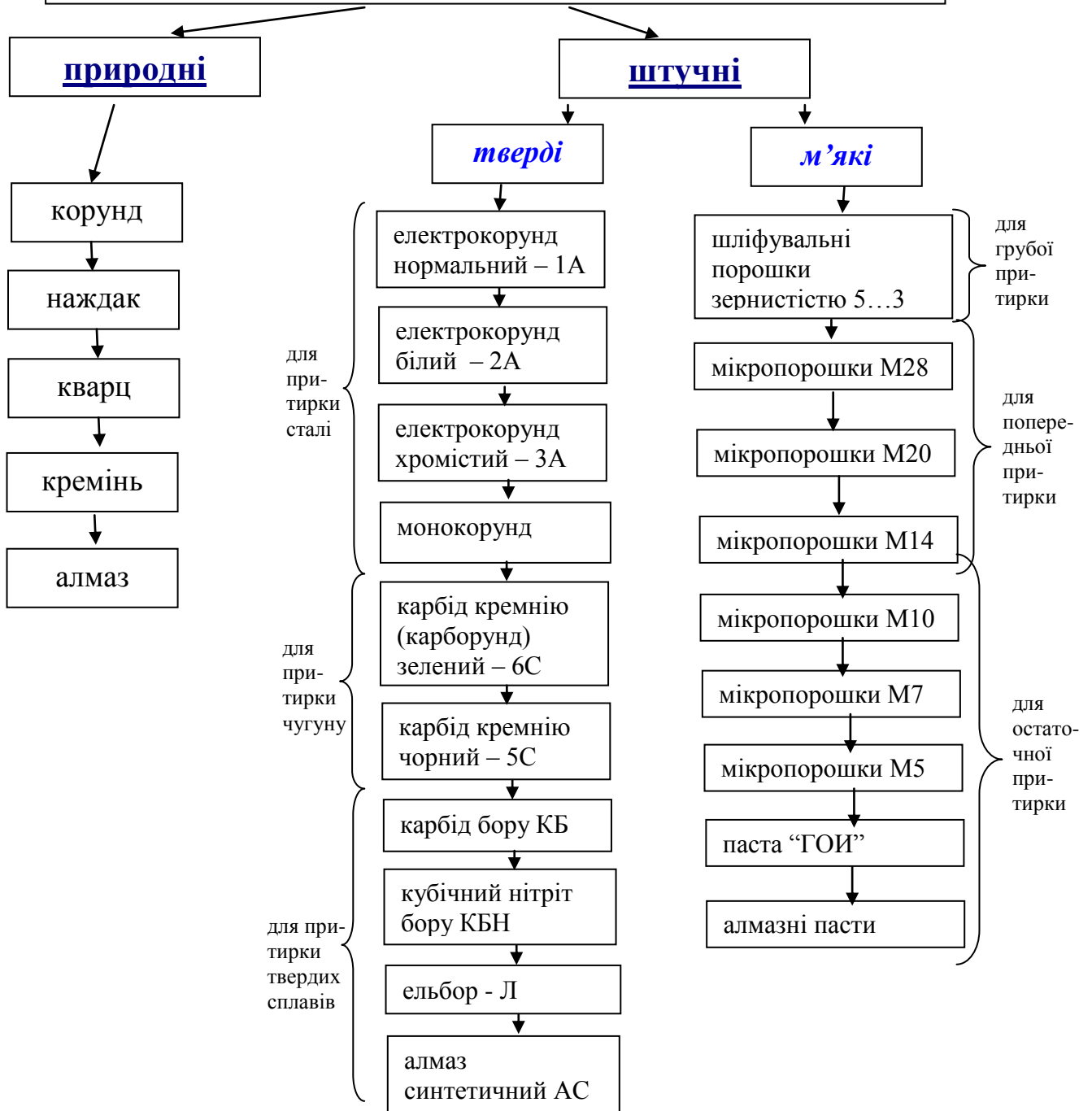
Притирка – це механічна обробка деталей, що працюють у парі, для забезпечення контакту їх робочих поверхонь.

Доводка – це чистова механічна обробка деталей з метою одержання точних розмірів і малої шорсткості поверхонь.

- ✓ Припуск на притирку – 0,01...0,02 мм
- ✓ Точність притирки – 0,001...0,002 мм
- ✓ Припуск на доводку – 0,001...0,0025 мм
- ✓ Точність доводки – 5...6 квалітет
- ✓ Шорсткість поверхні – $R_z \geq 0,05$

Притиральні матеріали

Абразивні матеріали: дрібнозернисті, кристалічні, порошкоподібні або тверді тіла.



Абразивні пасти "ГОИ"

Застосовуються для підвищення стійкості проти спрацювання оброблених поверхонь, бо на поверхні не залишається вкраплень твердих абразивних матеріалів, що сприяють спрацюванню.

Розрізняють три сорти пасти:

1. Груба (крупна)

паста світло—
зеленого кольору -
№ 50, 40, 35, 30, 25,
20. Розміри зерен –
40...17 мкм. Для
попередньої притирки

2. Середня (дрібна)

паста (зеленого
кольору) № 15, 10.
Розміри зерен –
16...8 мкм.
Для чистової притирки

3. Тонка

(мікродрібна) паста
(чорного кольору з
зеленуватим відтінком)
- № 7, 4, 1. Розміри
зерен – менш як 8 мкм
Для остаточної притирки

Алмазні пасти

Застосовують для притирки й доводки виробів з твердих сплавів, сталей різних марок і неметалевих матеріалів (скла, кераміки).

✓ Забезпечує шорсткість оброблюваної поверхні $R_z \geq 0,04$; $R_z \geq 0,05$

Розрізняють чотири сорти пасти:

1. Велика

червона
АП 100,
АП 80,
АП 60

2. Середня

зелена
АП 40,
АП 28,
АП 20

3. Дрібна

блакитна
АП 14,
АП 10,
АП 7

4. Тонка

жовта
АП 5,
АП 3,
АП 1

✓ Розшифровка позначень:

А – порошок виготовлено з алмазу

П – паста; цифра позначає розмір зерна у мкм