

ІНСТРУКЦІЯ

Практична робота №2

Тема: «Вправи. Зображення та позначення різьби на кресленнях.»

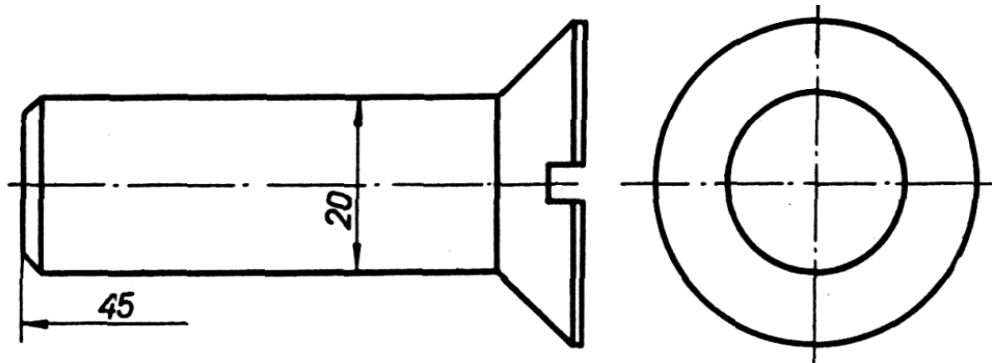
Навчальна мета: закріпити знання в зображенні та позначенні різьби на кресленнях.

Завдання: накреслити ескізи різьбових деталей, доповнивши їх зображенням і позначенням метричної різьби і тими лініями, яких не вистачає на проєкціях. Масштаб М1:1. Розміри, які не вказано на кресленні, креслити в окомірному масштабі.

Варіант 1. Рівень – високий

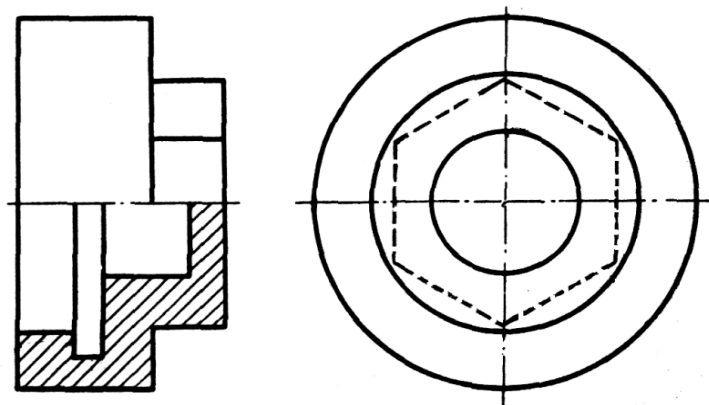
Завдання №1. На кресленні зображено гвинт з потайною головкою без ліній, що позначають зовнішню різьбу. Накреслити два вигляди гвинта, доповнивши креслення лініями по зображенню зовнішньої різьби згідно стандарту. Позначити різьбу відповідно до завданих параметрів.

Параметри різьби: зовнішній діаметр різьби - М20; довжина різьби - 45 мм; крок різьби – крупний.



Завдання №2. На кресленні зображено нестандартну гайку без внутрішньої різьби. Накреслити два зображення гайки: головне – половина вигляду спереду і половина фронтального розрізу і вигляд ліворуч. Доповнити креслення гайки лініями по зображенню внутрішньої різьби у більшому отворі згідно стандарту. Позначити різьбу відповідно до завданих параметрів.

Параметри різьби: зовнішній діаметр різьби - М36; довжина різьби - 7мм; крок різьби – крупний.



ІНСТРУКЦІЯ

Практична робота №2

Тема: «Вправи 2. Зображення та позначення різьби та різьбових з'єднань на кресленнях.»

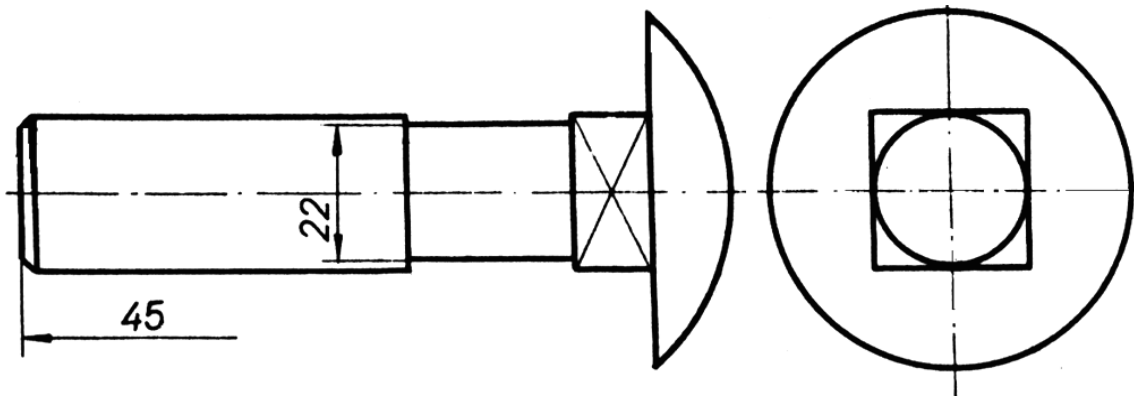
Навчальна мета: закріпити знання в зображенні та позначенні різьби та різьбових з'єднань на кресленнях.

Завдання: накреслити ескізи різьбових деталей, доповнивши їх зображенням і позначенням метричної різьби і тими лініями, яких не вистачає на проєкціях. М1:1. Розміри, які не вказано на кресленні, креслити в окомірному масштабі.

Варіант 2. Рівень – достатній

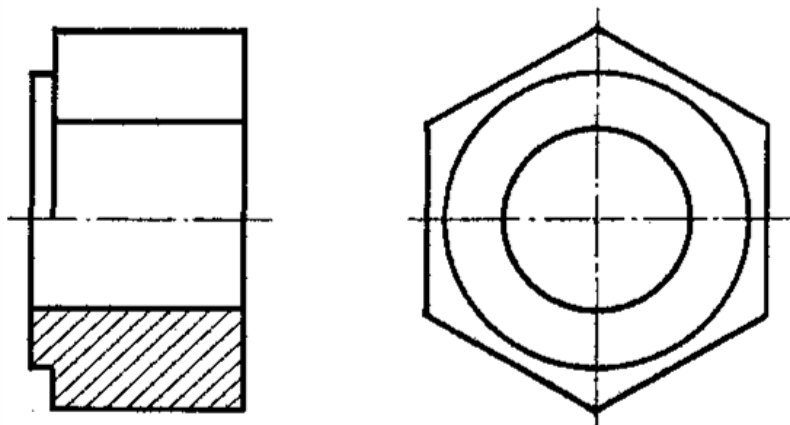
Завдання №1. На кресленні зображено гвинт без ліній, що позначають зовнішню різьбу. Накреслити два вигляди, доповнивши креслення лініями по зображенню зовнішньої різьби згідно стандарту. Позначити різьбу відповідно до завданих параметрів.

Параметри різьби: зовнішній діаметр - M24; довжина різьби - 45 мм; крок різьби – крупний.



Завдання №2. На кресленні зображено нестандартну гайку без ліній, що позначають внутрішню різьбу. Накреслити два зображення гайки: головне – половина вигляду спереду і половина фронтального розрізу і вигляд ліворуч. Доповнити креслення гайки лініями по зображенню внутрішньої різьби у наскрізному отворі згідно стандарту. Позначити різьбу відповідно до завданих параметрів.

Параметри різьби: зовнішній діаметр - M22; довжина різьби - 24мм; крок різьби – крупний.



ІНСТРУКЦІЯ

Практична робота №2

Тема: «Вправи 2. Зображення та позначення різьби та різьбових з'єднань на кресленнях.»

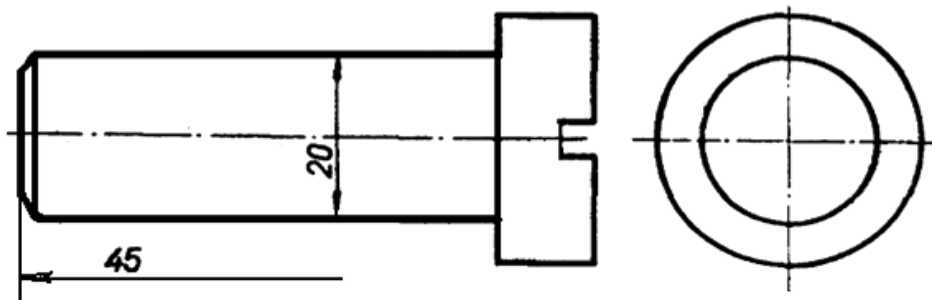
Навчальна мета: закріпити знання в зображенні та позначенні різьби та різьбових з'єднань на кресленнях.

Завдання: накреслити ескізи різьбових деталей, доповнивши їх зображенням і позначенням метричної різьби і тими лініями, яких не вистачає на проєкціях. М1:1. Розміри, які не вказано на кресленні, креслити в окомірному масштабі.

Варіант 4. Рівень – середній

Завдання №1. На кресленні зображено гвинт з циліндричною головкою без ліній, що позначають зовнішню різьбу. різьби. Накреслити два вигляди, доповнивши креслення лініями по зображенню зовнішньої різьби згідно стандарту. Позначити різьбу відповідно до завданих параметрів.

Параметри різьби: зовнішній діаметр - M20; довжина різьби - 45 мм; крок різьби – крупний.



Завдання №2. На кресленні зображено нестандартну гайку без ліній, що позначають внутрішню різьбу. Накреслити два зображення гайки: головне – половина вигляду спереду і половина фронтального розрізу і вигляд ліворуч. Доповнити креслення гайки лініями по зображенню внутрішньої різьби у наскрізному отворі згідно стандарту. Позначити різьбу відповідно до завданих параметрів.

Параметри різьби: зовнішній діаметр - M24; довжина різьби - 12мм; крок різьби – крупний.

