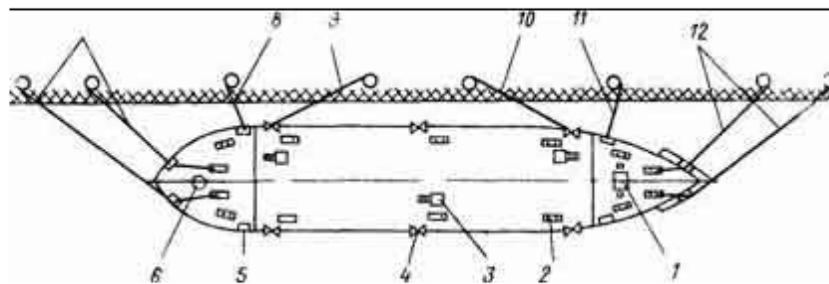


**Професія : Складальник корпусів металевих суден.
Електрозварник ручного зварювання.
група 211
21.05.2020 (опрацювати до 29.05.2020)
Завдання: скласти конспект**

Тема уроку № 21: Швартовий пристрій

Швартовний пристрій призначений для закріплення судна до причалу, до борту іншого судна, до рейдової бочки і т. ін. Найбільш розповсюджений спосіб швартовки транспортних суден до причалу – бортом. Якщо на судні не проводяться вантажі операції і мало місця біля причалу, то судно швартують до причалу кормою.



Малюнок 1 - Швартовка судна біля пірсу

1 – брашпиль зі швартовними барабанами. 2 – кнехт, 3 – швартовна лебідка, 4 – швартовний ключ, 5 – кіпова планка. 6 – швартовний шпиль, 7 – кормовий повздовжній швартов, 8 – кормовий притискуючий швартов. 9 – кормовий шпринг, 10 – носовий шпринг, 11 – носовий притискуючий швартов, 12 – носові повздовжні швартові.

До складу швартовного пристрою входять:

- **швартові** – сталеві, синтетичні або рослинні троси, за допомогою яких судно закріплюється при швартовці;
- **легкості** – тонкі троси для передачі важких тросів з судна на берег (або навпаки), щоб підтягти судно до причалу;
- **кнехти** – відлиті або зварені тумби для закріплення на них швартовних тросів;
- **кіпові планки** – спеціальні скоби з роликami (**роульсами**) або без них, які фіксують напрям проходження тросу і запобігають його перетиранню в місцях, де немає фальшборту;
- **швартовні ключі** – відлиті або зварені кільця, вварені в фальшборт, через які пропускається швартовний трос, щоб фіксувати його напрям і запобігти його перетиранню;
- **швартовні механізми** – пристрої, які підтягують судно (брашпиль в носовій частині судна, шпиль або швартовна лебідка в кормовій);

- **в'юшки** – спеціальні барабани, на яких намотані швартовні троси, коли вони не використовуються.

В наш час в більшості випадків використовуються синтетичні швартови. Вони легкі, гнучкі, міцні, пружні (гасяться ривки). Недоліки синтетичних швартових – оплавляються при терті, руйнуються на сонці, при розриві виділяють колосальну кінетичну енергію, що дуже небезпечно для швартувальників. Для попередження іскроутворення їх пропитують морською водою.

Рослинні швартови зараз майже зовсім не використовуються.

Стальні швартови більш важкі і жорсткі. Вони теж використовуються вкрай рідко.

Швартови на забортному кінці мають петлю – **огон**, який накидають на береговий **пал**.

По похідному швартови зберігаються на вюшках, барабанах автоматичних швартовних лебідок та на банкетках. **Банкетки** – це решітчасті дерев'яні площадки, на яких зберігаються швартови, звернуті в бухти.