

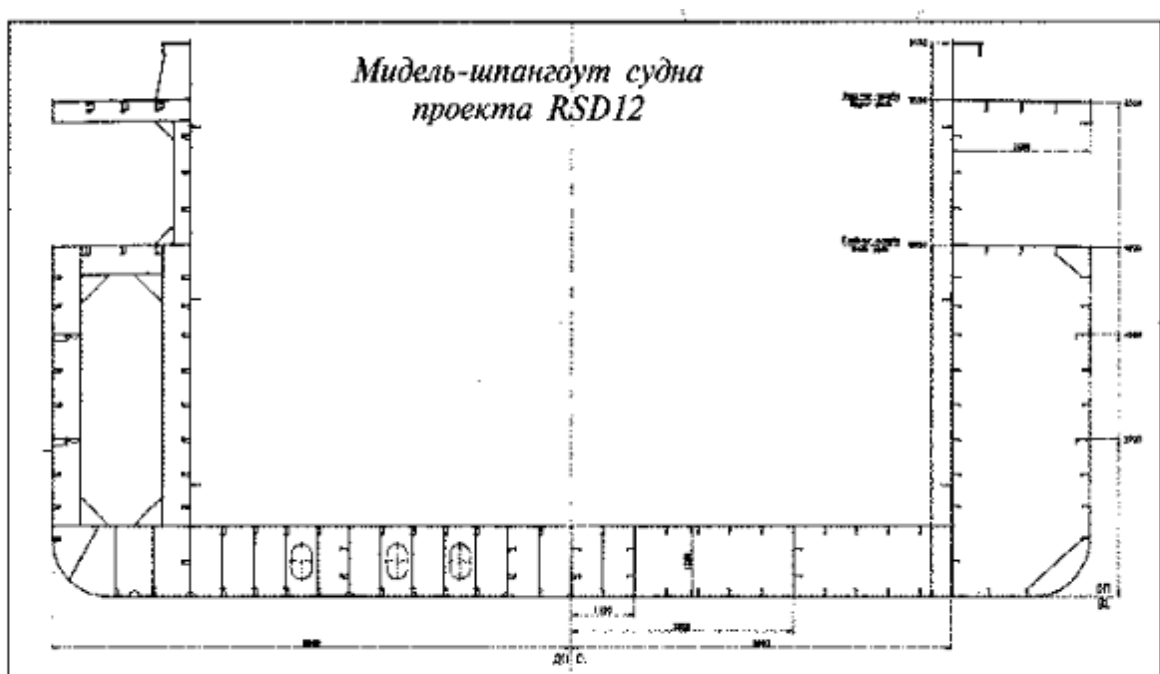
**Професія : Складальник корпусів металевих суден.  
Електрозварник ручного зварювання.  
група 211  
07.05.2020 ( опрацювати до 13.05.2020)  
Завдання: скласти конспект**

**Тема уроку № 11: Основні елементи корпусу судна**

Корпус судна складається з **набору** та **обшивки**.

Тисячі років наші предки будували судна з дерева. Спочатку виставляли (набирали) поперечні і поздовжні ребра жорсткості, а потім цей набір оббивали (обшивали) дошками для створення водонепроникності.

Типовий поперечний переріз сучасного судна показаний на мал.1.



*Мал. 1 – Поперечний переріз сучасного суховантажного судна*

Нижній горизонтальний елемент поперечного перерізу називається **днищем**. На переважній більшості транспортних суден з різних причин є ще один горизонтальний елемент, який називається **другим дном**. А разом їх називають **подвійним дном**. Всі інші горизонтальні елементи називаються **палубами**, якщо вони розташовані на всій ширині судна і на значній довжині, або **платформами**, якщо вони розташовані на частині ширини або довжини судна.

Крайні повздовжні вертикальні елементи називаються **бортами**.

Внутрішні повздовжні вертикальні елементи називають **поздовжніми переборками**.

Якщо вертикальні елементи невеликі по ширині або по довжині, то їх називають поперечними або поздовжніми **вигородками**.

По довжині судно ділиться на ряд відсіків поперечними елементами. Ці елементи в більшості випадків непроникні для води і називаються **поперечними водонепроникними переборками**.

Для того, щоб людина не могла випасти за борт, вздовж бортів йде огорожа. Якщо суцільна – **фальшборт**, якщо з окремих стояків і натягнутих між ними тросів – **леєр**. Фальшборт на баці переходить в **козирьок**.

Великі вирізи в палубах називаються **люками**, невеликі - **горловинами**.

Великі вирізи в бортах називаються **лацпортами**.

Кінцеві деталі в ДП: в носовій частині – **форштевень**. В кормовій частині – **ахтерштевень**. Ахтерштевень – найскладніша деталь корпусу.

Округлення при переході від днища до борту називається **скулою**.

Ребра поперечного набору називаються:

- днищеве – **флор**;
- бортове – **шпангоут**;
- палубне – **бімс**.

Якщо деякі шпангоути і бімси більші за розміром ніж сусідні, то їх називають **рамними шпангоутами** або **рамними бімсами**.

Відстань між сусідніми шпангоутами називається **шпацією**.

Рамні ребра повздовжнього набору називаються:

- днищеве в ДП – **вертикальний кіль**;
- днищеве бокове – **днищевий стрингер**;
- днищеве крайнє – **скуловий стрингер**;
- бортове – **бортовий стрингер**;
- палубне – **карлінгс**.

Коли ребра жорсткості по конструкції заломлюються, то для більшої міцності в кутах встановлюють трикутні деталі – **книці**.

Крайній коло борту лист настилу верхньої палуби – **палубний стрингер**.

Самий верхній лист обшивки борту – **ширстрек**.

Стовп (за звичай труба), що в деяких місцях підпирає палубу чи платформу – **піллерс**.

Огорожа люка – **комінгс**.

Вертикальний стояк (зазвичай в ДП) зовні судна – **щюгла**.

Вікно на судні – **ілюмінатор**.

Драбина любих видів – **трап**.

Житлове приміщення – **каюта**.

Якщо житлове приміщення для декількох чоловік і не зовсім комфортабельне – **кубрик**.

Харчовий блок – **камбуз**.

Приміщення для їжі та розваг офіцерського складу – **кают-компанія**.